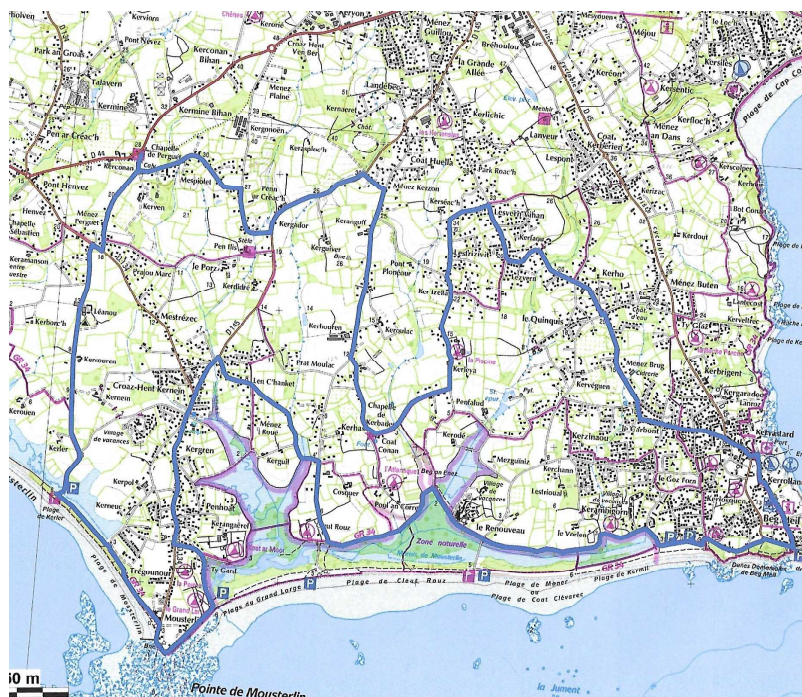


Mousterlin – Beg-Meil

Départ : La pointe de Mousterlin

Distance : 23 km dénivelé : 123 m temps : 1h50

Localité	Km Partiel	Km Total	N° Routes	Curiosités
Pointe de Mousterlin	0	0	D134	Archipel des Glénans
Rte du Grand Large	1.2	1.2		
RP 2ème soertie	1.1	2.3		
D145/VC	0.4	2.7	VC	
Rue Hent Cleut Rouz	1.1	3.8		
C/Chemin	0.6	4.4	chemin	
RP 1ère sortie	3.4	7.8		
Chemin creux	0.7	8.5		Les Polders
VC/D45	0.8	9.3	D45	
RP 2ème Sortie	0.3	9.6	VC	
Hent Lesven	1.5	11.1		
Hent Lestrevezit	1.4	12.5		
Hent Kerieya	0.7	13.2		
Hent Kerbader	0.8	14		Chapelle
Hent Cleut Rouz	1.3	15.3		
Goarem Dreuz	1.3	16.6		
VC/D145	0.2	16.8	D145	
D145/VC	0.9	17.7	VC	
Hent Mespiolet	0.5	18.2		
Het)nt Menez Perguet	0.9	19.1		Chapelle
Route de Mestrezec	0.8	19.9		
Hent Kerler	2.1	22		Traverser le polder, cordon dunaire
Sentier du littoral	1.1	23.1		Plage
Pointe de Mousterlin	0.3	23.3		



Départ de la pointe de Mousterlin en direction de Fouesnan sur 2 à 3 km. A droite, le parcours vous mènera par de petites routes bucoliques vers les marais de Mousterlin, site natura 2000 et qui fait et qui fait donc partie de notre patrimoine naturel. Le site est composé d'un étang de 6 hectares, de prairies en polder, d'un cordon dunaire, d'un ensemble de marais et tourbières. La faune et la flore sont d'une grande richesse. De nombreux colverts vivent dans la roselière. Vous arrivez ensuite à la pointe de Beg Meil (le rocher du moulin en breton) ; Ce site offre une vue grandiose sur l'océan et la cote. En prenant la rue « chemin creux » vous parviendrez au petit port de Beg Meil qui fait face à la ville de Concarneau. De là, direction Fouesnan mais vous tournerez à gauche chemin de Park March à la sortie de Beg Meil Le circuit vous mènera à travers la campagne avant de découvrir la chapelle de Kerbader. La chapelle actuelle du XVIII siècle remplace un édifice antérieur au XVI siècle. Elle fut le théâtre d'une révolte locale sous la terreur. Cette chapelle en forme de croix latine, est aussi appelée Notre Dame des Neiges. Vous poursuivez votre chemin sur des petites routes qui vous conduisent à la chapelle du Perguet située sur la route de Bénodet : cet édifice est bâti vers le XII et constitue un des témoignages les plus anciens du patrimoine religieux breton. Perguet est un enclos paroissial complet composé d'une porte triomphale, d'un mur d'enceinte, d'un ossuaire et d'un calvaire au pied duquel figure la statue de St Laurent. En 2000 des vitraux de Kim En Joong sont installés. Vous reviendrez à votre point de départ par le cordon dunaire de la plage de Kerler

La lagune de la Mer Blanche à marée basse

