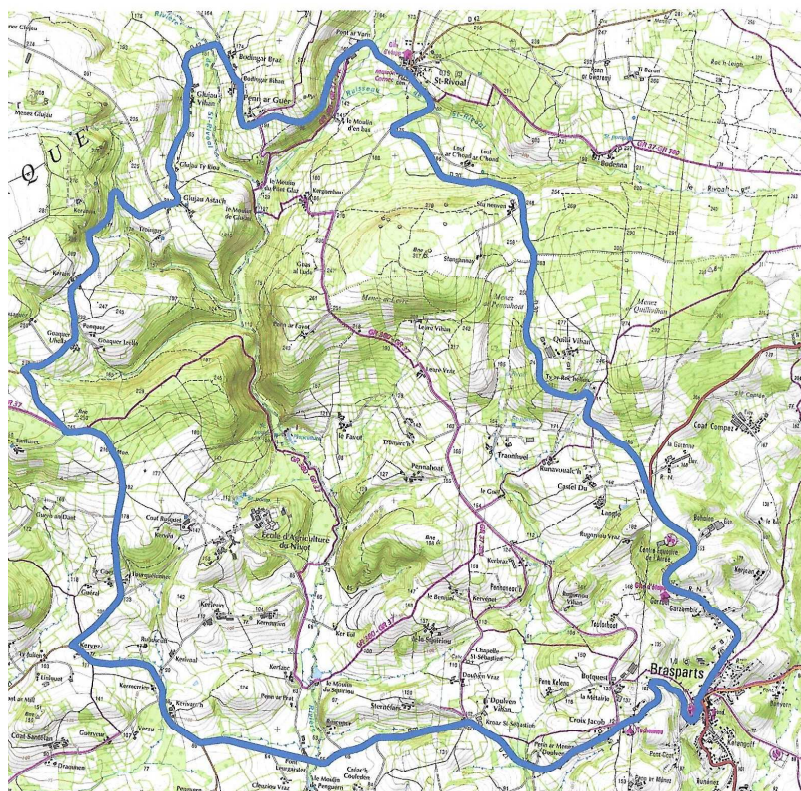


Brasparts

Départ : Parking

Distance : 25 km dénivelé : 472m temps : 2h00

Localité	Km Partiel	Km Total	N° Routes	Curiosités
Brasparts	0	0	D21	L'enclos paroissial du XVIIe , l'église Ndet St Tugen de Brasparts, un calvaire en granite
Croix Jacob	1.4	1.4		Monument
Kroaz St Sébastien	1.6	3		Hameau-la croix de la chapelle St Sébastien
Le St Rivoal	1.4	4.4		Rivière
D21/D121	1	5.4	D21	
Kervez - à droite	1.5	6.9	VC	Hameau
Tourquéennec	0.6	7.5		Hameau
Prendre à droite	1.8	9.3	VC	
VC/D42 à droite	0.7	10	D42	
St Rivoal	7	17	D30	Maison Cornec, église de St Rivoal
D30/D785	5.3	22.3	D785	
Brasparts	2.5	24.8		



De part sa situation, dans le parc régional d'Armorique, ce petit bourg offre de nombreuses possibilités touristiques.

Avant de prendre le départ, vous pourrez visiter l'enclos paroissial comprenant l'église Notre Dame, St Tugen et le calvaire en granite. Brasparts a un relief très vallonné, les paysages sont très variés : collines couvertes de bois, de landes ou de riches cultures, les vallées sont encaissées avec de nombreux pâturages. Vous empruntez une route avec peu de circulation qui vous mènera au hameau de Kervez. A la Croix-Jacob se trouve un joli calvaire qui mérite un arrêt de quelques minutes. Maintenant vous arrivez au petit hameau de Croas St Sébastien où se dresse la croix de la chapelle St Sébastien.

Par des petites routes tranquilles vous arrivez à Saint Rivoal, un petit bourg qui n'est accessible que par des routes sinueuses, parfois en lacets.

Saint Rivoal possède un enclos paroissial, la maison Cornec construite en 1702, un four à pain, le lavoir et la fontaine existent encore à proximité. Vous allez rejoindre Brasparts par une petite route assez accidentée, puis sur 3 km vous roulez sur une départementale très fréquentée

Enclos paroissial

