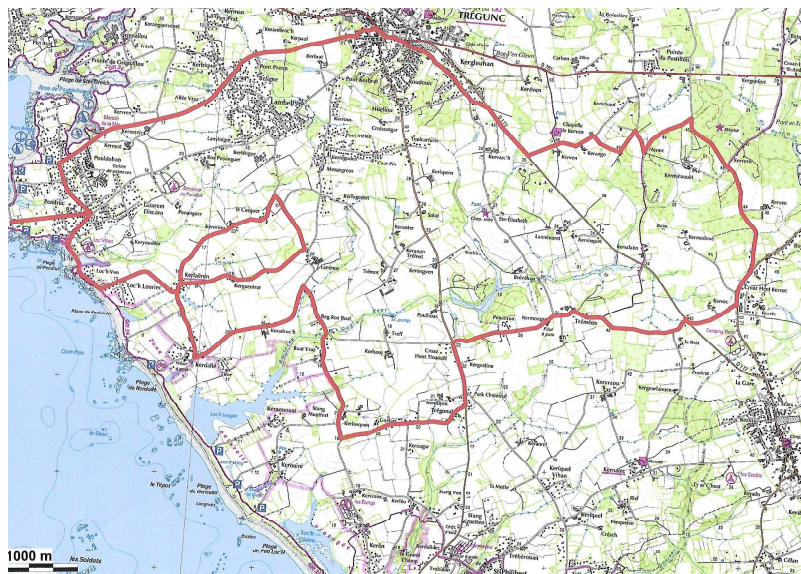


Clôtures et pierres debout

Départ : Trégunc / Office de tourisme

Distance : 27 km dénivelé : 186 m temps : 2h00

Localité	Km Partiel	Km Total	N° Routes	Curiosités
Office de tourisme	0	0	VC	
Lambell	1.7	1.7		
Poudohan	1.9	3.6		
Pendruc	0.6	4.2		
Pointe de la Jument	0.8	5		
RP1ere sortie	0.8	5.8		
Kerlaëron	2	7.8		
Le Cosquer	1.2	9		
Lanéros	1	10		
Kerlaëron	1.5	11.5		
Kerdal	0.7	12.2		
Keradroc'h	0.8	13		
VC/D1	3.8	16.8	D1	
Croissant le Naouet	0.7	17.5	VC	
D177/VC	2.6	20.1	VC	
VC/D77	0.6	20.7	D77	
D77/VC	0.4	21.1	VC	
An Enez	2.7	23.8		
VC/D177	1.4	25.2	D177	
D177/VC	0.6	25.8	VC	
VC/D783	1.2	27	D783	
Trégunc	0.3	27.3		



Les pierres Debout ou « Mein Zao » en Breton, sont une spécificité architecturale unique en France, qui date du 18 et 19 ème siècle. Quand les pierres sont levées, puis alignées en bordure d'un jardin, pour former une clôture, le résultat est remarquable. Mais en retrouvant des chaumières, des granges dont les façades sont en pierres debout, cela devient exceptionnel .A partir de Lambel, la route conduit au bord de l'anse de Pouldohan (on pose le vélo) pour aller voir le petit phare blanc, la plage, une magnifique vue sur la baie de Concarneau. Par la rue de Prad Stêr rejoindre la « pointe de la Jument » une des plus belle vue sur la baie. Par une petite route côtière nous rejoignons un site d'une exceptionnelle richesse patrimoniale, Kéroriou, Kerlaëren, à l'entrée de Kerdalé une très longue construction en pierres debout (certainement la plus longue de la région) et les vestiges d'une construction sans toitures.Direction Coquer un route de campagne bordée de talus et qui traverse un ensemble de fermes, avec puits, des fours à pains, des clôtures et maisons en pierres debout. Au lieu-dit Ruat Vras, après les maisons, un four à pain, nous sommes sur la route « des étangs » à gauche la route de Goélards, une petite route de campagne, chaumières, clôture, jolies maisons, fermes et granges se succèdent. Prudence, traverser la D1 (bande cyclable) par une petite route de campagne, préservée, tranquille jalonnée de pierres anciennes plantée de forêts touffues, le château de Kermiouët, pour arriver au chemin de Enez « en breton une ribine » ici flotte un parfum de légende, qui vous mènera à la chapelle de Kerven construite au 15ème siècle est dédiée à Notre Dame de la Clarté. Autrefois on allait boire et se laver les yeux à la fontaine,lors du pardon en juillet on bénit les chevaux. Puis retour vers Trégunc

Maison en toit de chaume

