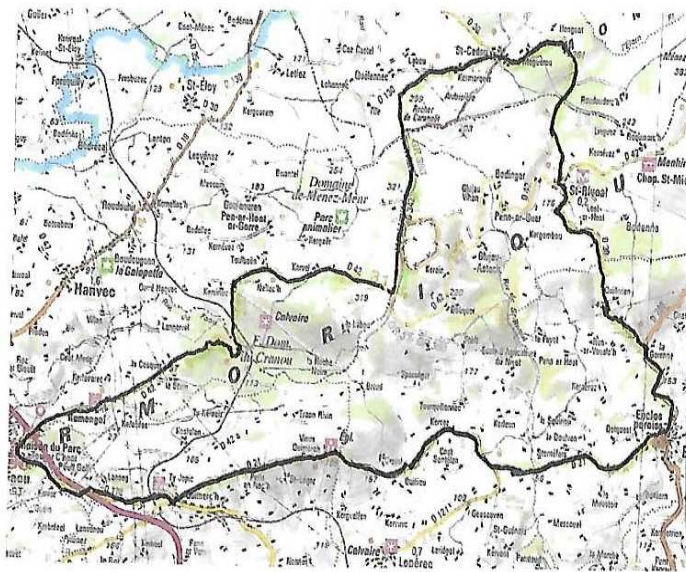


La forêt du Cranou et ses cîmes

Départ : Le Faou - place aux foires

Distance : 52 km dénivelé : 699 m temps : 3h00

Localité	Km Partiel	Km Total	N° Routes
Le Faou	0	0	D42
Rumengol	2	2	
D42/D342	10	12	D342
D342/D130	5	17	D130
St Cadou	2	19	D30
St Rivoal	6	25	D30
D30/D785	5	30	D785
Brasparts	3	33	
D21/D121	6	39	D21
Ty Jopic			
D21/D770	9	48	D770
Le Faou	4	52	



Le Faou est situé au fond d'une ria de la rade de Brest, sur la rivière du Faou. La randonnée se situe dans le domaine du Parc d'Armorique et plus précisément dans la forêt du Cranou.

En quittant le Faou, vous arrivez à Rumengol où se déroule tous les ans un des plus grands "pardon" (pèlerinages) du Nord Finistère. Vous empruntez ensuite une petite route sinueuse à travers la forêt et dont le tracé coïncide avec une ancienne voie romaine.

Au carrefour de "Groas Ar Go" vous avez un point de vue magnifique, puis une halte s'impose au lieu-dit "Menez Meur" pour visiter la maison du Parc Régional.

Saint Cadou, dans l'alignement des Crêtes de l'Arrée, est une commune boisée et vallonnée parsemée d'anciennes ardoisières. L'église date du XVII^e et le calvaire de 1744.

A Saint Rivoal, situé sur le flanc ouest des Monts d'Arrée, l'est de la commune est couvert de landes, le reste occupé par l'agriculture. L'église a été construite entre 1838 et 1843, remplaçant celle du XVI^e.

Arrêtez-vous à Brasparts pour visiter l'enclos paroissial du XVI^e : l'église Notre Dame et Saint Tugen, le calvaire en granit du XVI^e.

Après le carrefour de "Ty Jopic", un arrêt sur le parking vous offrira un large point de vue sur la rivière du Faou et sur une grande partie de la rade de Brest.

Suivra une longue descente vous permettant de rejoindre votre point de départ.

Le Porche de Rumengol

